

OptiPlex 7450 All-in-One

Quick Start Guide

Panduan Pengaktifan Cepat

Guía de inicio rápido

دليل البدء السريع

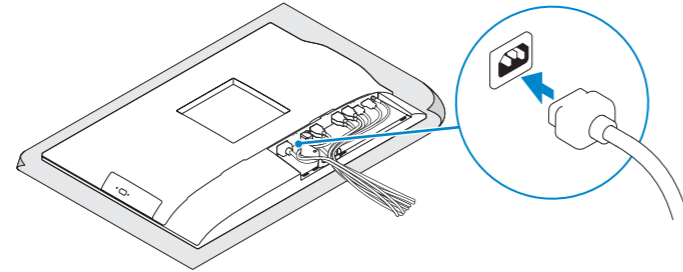


1 Connect the power cable and other devices

Sambungkan kabel daya dan perangkat lain

Conecte el cable de alimentación y otros dispositivos

توصيل كابل التيار والأجهزة الأخرى



2 Connect the keyboard and mouse

Menyambungkan keyboard dan mouse

Conecte el teclado y el mouse

قم بتوصيل لوحة المفاتيح والماوس

NOTE: If you are connecting a wireless keyboard or mouse, see the documentation that shipped with it.

CATATAN: Jika Anda menyambungkan keyboard nirkabel atau mouse, lihat dokumentasi yang dikirimkan bersamanya.

NOTA: Si va a conectar un teclado o ratón inalámbricos, consulte la documentación que se envía con ellos.

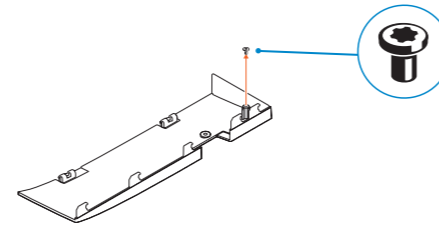
ملاحظة: في حالة توصيل لوحة مفاتيح أو ماوس لاسلكي، راجع الوثائق التي تم شحنها معه.

3 Remove the Torx screw from the cable cover (optional)

Lepaskan sekrup torx dari penutup kabel (opsional)

Extraiga el tornillo Torx de la cubierta de los cables (opcional)

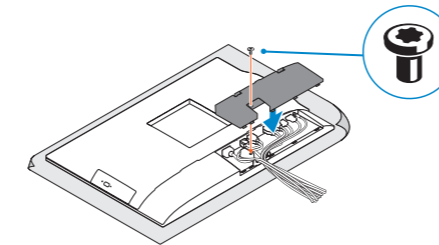
قم بفتح مسمار torx اللولبي من غطاء الكابل (اختياري)



4 Install the cable cover (optional)

Pasang penutup kabel (opsional) | Instale la cubierta de los cables (opcional)

قم بتثبيت غطاء الكابل (اختياري)



NOTE: Securing the cable cover by using the Torx screw is optional.

CATATAN: Mengamankan penutup kabel dengan menggunakan sekrup Torx merupakan tindakan opsional.

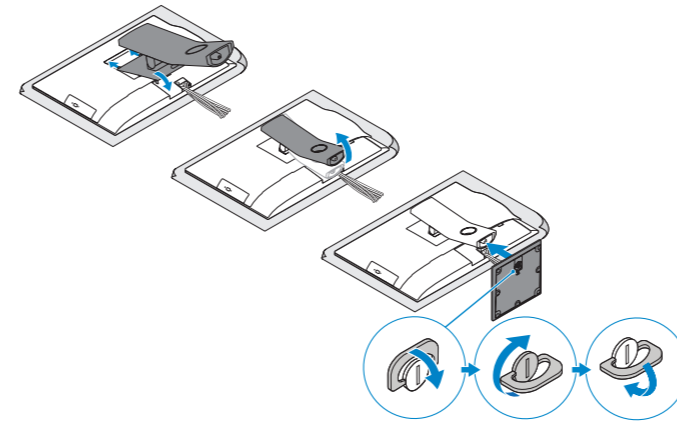
NOTA: De forma opcional, es posible fijar la cubierta de cables mediante el uso del tornillo Torx.

ملاحظة: تثبيت غطاء الكابل باستخدام مسمار Torx اللولبي اختياري.

5 Install the stand

Pasang penyangga | Instale el soporte

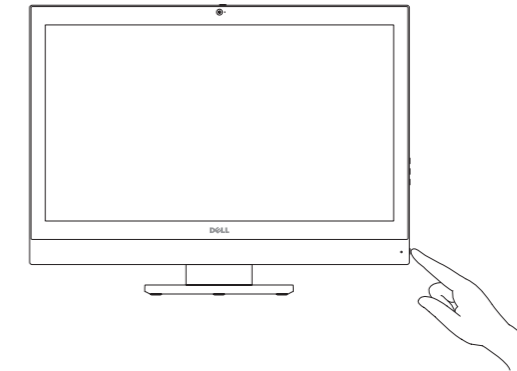
تركيب الحامل



6 Press the power button

Tekan tombol daya | Pulse el botón de encendido

اضغط على زر التشغيل



Product support and manuals

Manual dan dukungan produk
Manuales y soporte técnico de productos
دعم المنتج والدلائل

Contact Dell

Hubungi Dell | Póngase en contacto con Dell
الاتصال بـ Dell

Regulatory and safety

Regulasi dan keselamatan | Normativa y seguridad
ممارسات الأمان والممارسات التنظيمية

Regulatory model

Model regulatori | Modelo normativo
الموديل التنظيمي

Regulatory type

Jenis regulatori | Tipo normativo
النوع التنظيمي

Computer model

Model komputer | Modelo de equipo
موديل الكمبيوتر

[Dell.com/support](https://www.dell.com/support)

[Dell.com/support/manuals](https://www.dell.com/support/manuals)

[Dell.com/support/windows](https://www.dell.com/support/windows)

[Dell.com/contactdell](https://www.dell.com/contactdell)

[Dell.com/regulatory_compliance](https://www.dell.com/regulatory_compliance)

W11C

W11C002

OptiPlex 7450 All-in-One



0TCVW3A01

© 2016 Dell Inc.

© 2016 Microsoft Corporation.

© 2016 Canonical Ltd.



Printed in China.
2016-11

7 Finish Windows 10 setup

Tuntaskan penataan Windows 10 | Finalice la configuración de Windows 10

إنهاء إعداد Windows 10



Connect to your network

Sambungkan ke jaringan Anda

Conéctese a una red

التوصيل بالشبكة

NOTE: If you are connecting to a secured wireless network, enter the password for the wireless network access when prompted.

CATATAN: Jika Anda menghubungkan ke jaringan nirkabel aman, masukkan kata sandi untuk akses jaringan nirkabel tersebut saat diminta.

NOTA: Si se conecta a una red inalámbrica segura, introduzca la contraseña de acceso a la red inalámbrica cuando se le solicite.

ملاحظة: في حالة اتصالك بشبكة لاسلكية مؤمنة، أدخل كلمة المرور لوصول الشبكة اللاسلكية عند مطالبتك.



Sign in to your Microsoft account or create a local account

Masuk ke akun Microsoft Anda atau buat akun lokal

Inicie sesión en su cuenta de Microsoft o cree una cuenta local

قم بتسجيل الدخول إلى حساب Microsoft أو قم بإنشاء حساب محلي

Locate Dell apps

Mencari aplikasi Dell | Localice las aplicaciones Dell

تحديد موقع تطبيقات Dell



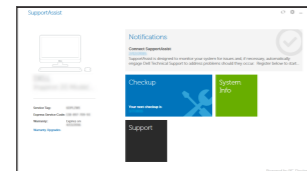
SupportAssist

Check and update your computer

Periksa dan perbarui komputer Anda

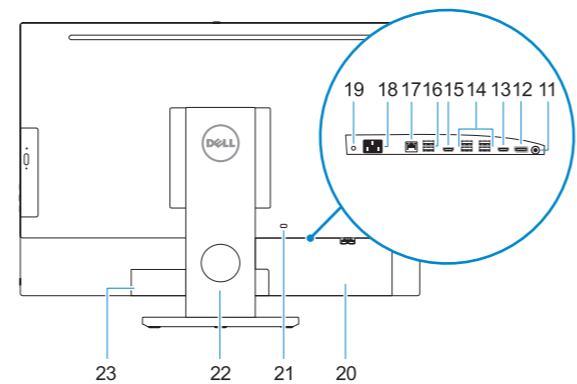
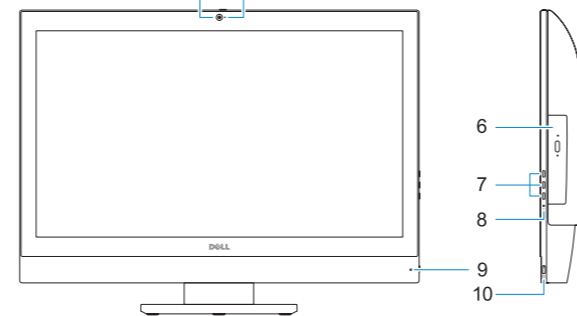
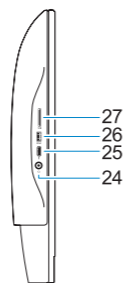
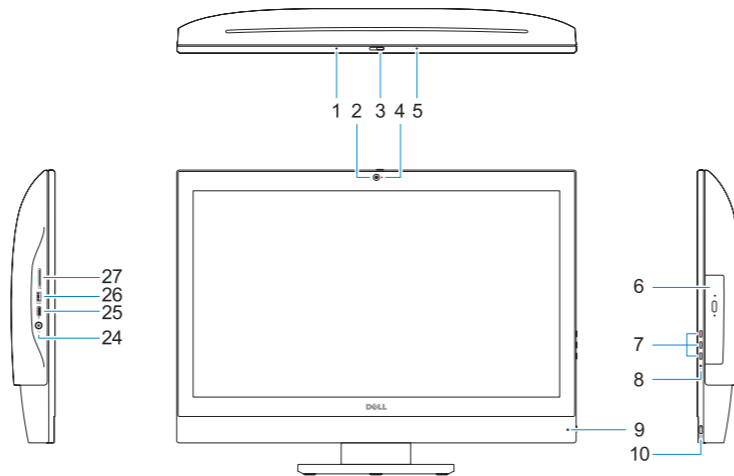
Busque actualizaciones para su equipo

التحقق من الكمبيوتر الخاص بك وتحديثه



Features

Fitur | Funciones | الميزات



1. Microphone
2. Camera (optional)
3. Camera privacy latch (optional)
4. Camera status light (optional)
5. Microphone
6. Optical-drive (optional)
7. On Screen Display (OSD) buttons
8. Hard drive status light
9. Power status light
10. Power button/Power light
11. Audio port
12. DisplayPort
13. HDMI-out port
14. USB 3.0 ports
15. HDMI-in port (optional)

1. Mikrofon
2. Kamera (opsional)
3. Pengait privasi kamera (opsional)
4. Lampu status kamera (opsional)
5. Mikrofon
6. Drive optik (opsional)
7. Tombol On Screen Display (OSD)
8. Lampu status hard disk
9. Lampu status daya
10. Tombol daya/Lampu daya
11. Port audio
12. DisplayPort
13. Port HDMI-out
14. Port USB 3.0
15. Port HDMI-in (opsional)

16. USB 2.0 ports
17. Network port
18. Power connector port
19. Power diagnostic light
20. Cable cover
21. Security cable slot
22. Stand
23. Service tag label
24. Headset port
25. USB 3.0 Type C port
26. USB 3.0 port with PowerShare
27. Media card reader

16. Port USB 2.0
17. Port jaringan
18. Port konektor daya
19. Lampu diagnostik daya
20. Penutup kabel
21. Slot kabel pengaman
22. Penyangga
23. Label tag servis
24. Port headset
25. Port USB 3.0 Tipe C
26. Port USB 3.0 dengan PowerShare
27. Pembaca kartu media

1. Micrófono
2. Cámara (opcional)
3. Cierre de privacidad de la cámara (opcional)
4. Indicador luminoso de estado de la cámara (opcional)
5. Micrófono
6. Unidad óptica (opcional)
7. Botones de visualización de la pantalla (OSD)
8. Indicador luminoso de estado de la unidad de disco duro
9. Indicador luminoso de estado de la alimentación
10. Botón de alimentación/indicador luminoso de alimentación
11. Puerto de audio
12. DisplayPort

13. Puerto HDMI de salida
14. Puertos USB 3.0
15. Puerto de entrada para HDMI (opcional)
16. Puertos USB 2.0
17. Puerto de red
18. Puerto del conector de alimentación
19. Indicador luminoso de diagnóstico de alimentación
20. Cubierta del cable
21. Ranura para cable de seguridad
22. Base
23. Etiqueta de servicio
24. Puerto para auriculares
25. Puerto USB 3.0 Tipo C
26. Puerto USB 3.0 con PowerShare
27. Lector de tarjetas multimedia

13. Puerto HDMI de salida
14. Puertos USB 3.0
15. Puerto de entrada para HDMI (opcional)
16. Puertos USB 2.0
17. Puerto de red
18. Puerto del conector de alimentación
19. Indicador luminoso de diagnóstico de alimentación
20. Cubierta del cable
21. Ranura para cable de seguridad
22. Base
23. Etiqueta de servicio
24. Puerto para auriculares
25. Puerto USB 3.0 Tipo C
26. Puerto USB 3.0 con PowerShare
27. Lector de tarjetas multimedia

16. منفذان USB 2.0
17. منفذ الشبكة
18. منفذ موصل التيار
19. مصباح تشخيص التيار
20. غطاء الكابل
21. فتحة كابل الأمان
22. الحامل
23. ملصق علامة الخدمة
24. منفذ سماعة الرأس
25. منفذ USB 3.0 من النوع C
26. منفذ USB 3.0 مزود بـ PowerShare
27. قارئ بطاقة الوسائط

1. الميكروفون
2. الكاميرا (اختياري)
3. مزلاج خصوصية الكاميرا (اختياري)
4. مصباح حالة الكاميرا (اختياري)
5. الميكروفون
6. محرك أقراص ضوئية (اختياري)
7. أزرار العرض على الشاشة (OSD)
8. مصباح حالة محرك الأقراص الثابتة
9. مصباح حالة التيار
10. زر التشغيل/مصباح التشغيل
11. منفذ الصوت
12. منفذ DisplayPort
13. منفذ خرج HDMI
14. منفذان USB 3.0
15. منفذ دخل HDMI (اختياري)

1. الميكروفون
2. الكاميرا (اختياري)
3. مزلاج خصوصية الكاميرا (اختياري)
4. مصباح حالة الكاميرا (اختياري)
5. الميكروفون
6. محرك أقراص ضوئية (اختياري)
7. أزرار العرض على الشاشة (OSD)
8. مصباح حالة محرك الأقراص الثابتة
9. مصباح حالة التيار
10. زر التشغيل/مصباح التشغيل
11. منفذ الصوت
12. منفذ DisplayPort
13. منفذ خرج HDMI
14. منفذان USB 3.0
15. منفذ دخل HDMI (اختياري)